



GÎTE LA VOLIÈRE - LA VINEUSE SUR FREGANDE - CLUNY SUD BOURGOGNE

GÎTE LA VOLIÈRE - LA VINEUSE SUR FREGANDE

Location de vacances pour 3 personnes à La Vineuse
Sur Fregande - Cluny Sud Bourgogne

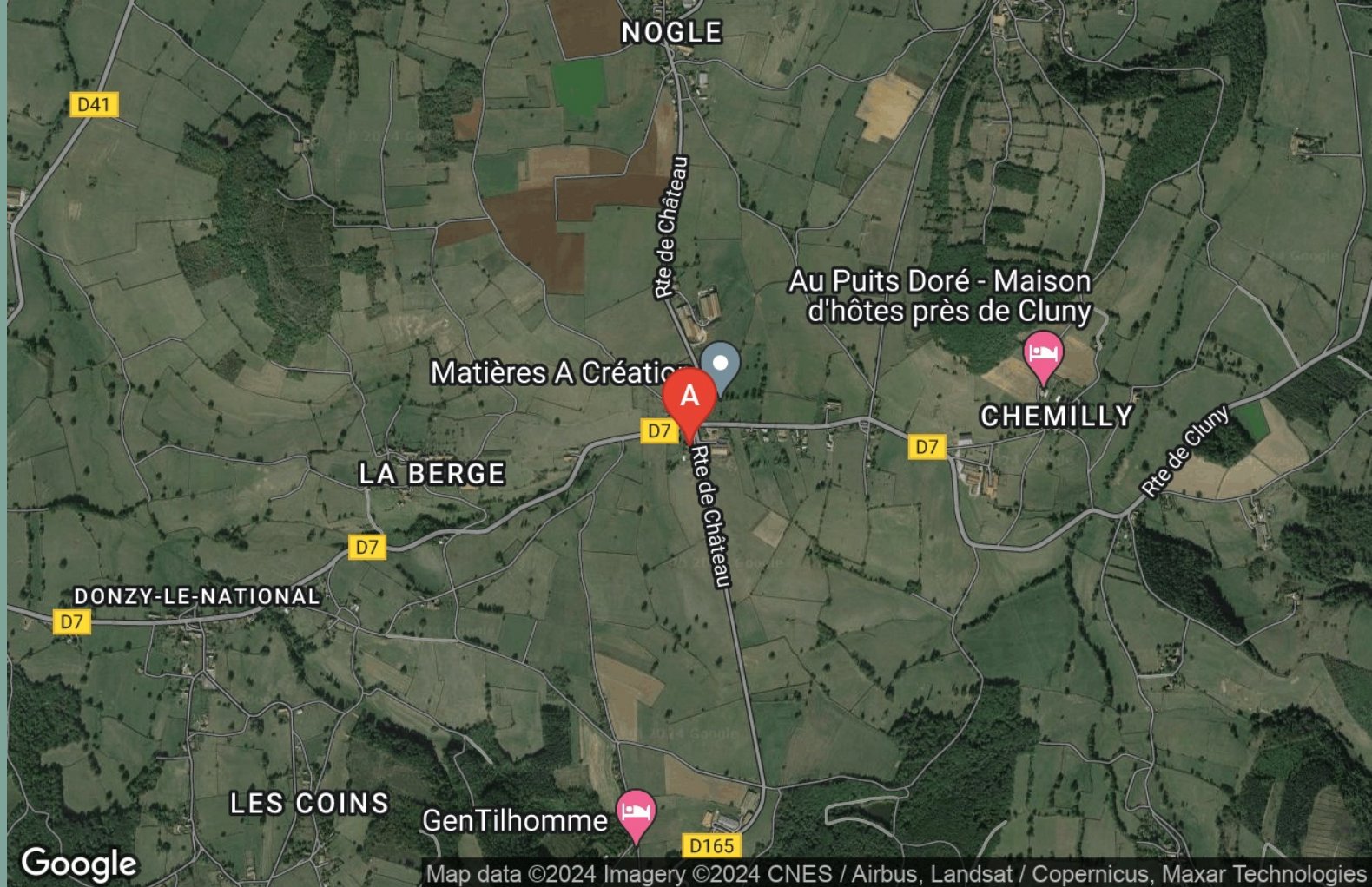
<https://gite-lavoliere-lavineuse.fr>

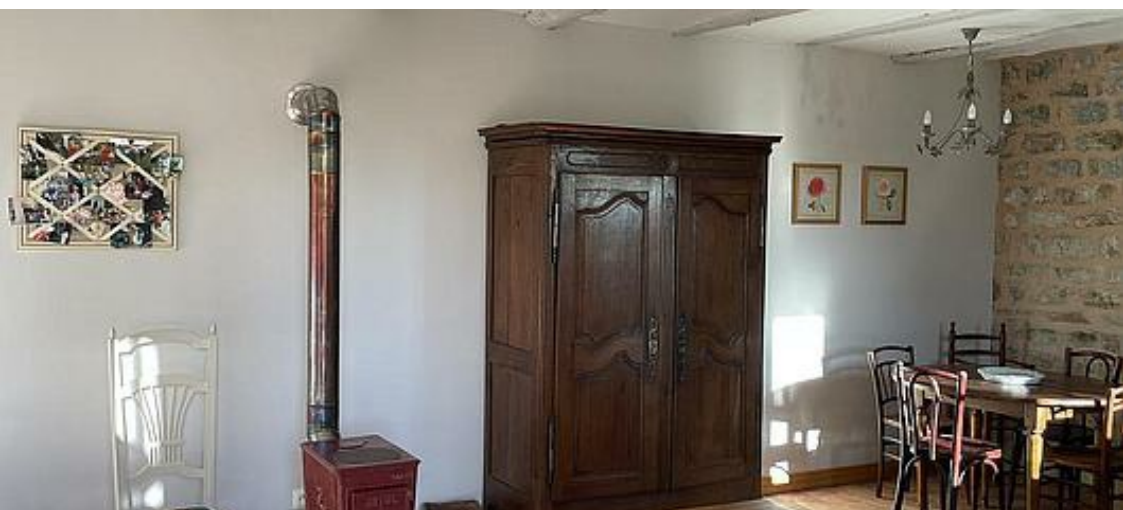


La Volière

☎ 06 89 01 48 14

A Gîte La Volière - La Vineuse Sur Fregande:
4000 route de Château 71250 LA VINEUSE SUR
FREGANDE





Gîte La Volière - La Vineuse Sur Fregande



Appartement



3

personnes



1

chambre



43

m²

En rez de jardin d'une demeure de charme familiale, notre gîte indépendant rénové récemment peut vous accueillir pour une nuit ou quelques jours. La vue depuis notre grand jardin, face au paysage du bocage bourguignon sera pour vous propice au repos ou à la randonnée et également une invitation à découvrir les sites religieux et touristiques du clunisois. Terrasse privative et jeux de plein air. Chambre supplémentaire à disposition si nécessaire.



Pièces et équipements

<i>Chambres</i>	Chambre(s): 1 Lit(s): 2	dont PMR  : 1 dont lit(s) 1 pers.: 1 dont lit(s) 2 pers.: 1
<i>Salle de bains / Salle d'eau</i>	Salle de bains avec douche Sèche serviettes	Sèche cheveux
	Salle(s) d'eau (avec douche): 1	
<i>WC</i>	WC: 1 WC privés	
	Dans la salle d'eau	
<i>Cuisine</i>	Coin cuisine à disposition (chambre d'hôtes)	Kitchenette
	Congélateur	Réfrigérateur
<i>Autres pièces</i>	Terrasse	
<i>Media</i>	Wifi	
<i>Autres équipements</i>	Lave linge collectif	
<i>Chauffage / AC</i>		
<i>Exterieur</i>	Abri couvert Barbecue Local pour matériel de sport Terrain clos commun	Abri pour vélo ou VTT Jardin Salon de jardin
<i>Divers</i>		

Infos sur l'établissement



Communs

Dans maison
Habitation indépendante

Entrée indépendante
Mitoyen propriétaire



Activités



Réseaux

Accès Internet



Stationnement

Parking



Services

Nettoyage / ménage



Extérieurs

Terrain de pétanque
Table de ping pong

Piscine partagée

Piscine partagée avec les propriétaires, usage à convenir avec les hôtes.

A savoir : conditions de la location

<i>Arrivée</i>	A partir de 17h. Nous contacter pour définir l'horaire.
<i>Départ</i>	Au plus tard à 14h
<i>Langue(s) parlée(s)</i>	Anglais Français
<i>Annulation/Prépaiement/Dépot de garantie</i>	25% d'ahrres à la réservation. Le solde à l'arrivée
<i>Moyens de paiement</i>	Chèques bancaires et postaux Espèces Virement bancaire RIB : Berge Dominique / FR76 1870 6000 0015 4395 4200 050 / AGRIFRPP887
<i>Ménage</i>	
<i>Draps et Linge de maison</i>	Draps et/ou linge compris
<i>Enfants et lits d'appoints</i>	Lit bébé
<i>Animaux domestiques</i>	Les animaux ne sont pas admis.

Tarifs (au 01/02/24)

Gîte La Volière - La Vineuse Sur Fregande

Tarif standard pour un logement (1 à 3 personnes). Possibilité de louer 1 chambre supplémentaire (pour 2 personnes) au même tarif sur demande

Tarifs en €:	Tarif 1 nuit en semaine (L, M, M, J, D)	Tarif 1 nuit en weekend (V ou S)	Tarif 2 nuits weekend (V+S)	Tarif 7 nuits semaine
du 02/04/2024 au 12/11/2024	75€	75€	140€	450€



Le Potin Gourmand - Restaurant

☎ 03 85 59 02 06

4, champ de Foire

🌐 <http://www.potingourmand.com>

5.8 km
📍 CLUNY



Dans cet hôtel-restaurant de charme, Serge Ripert, chef de cuisine, mélange habilement tradition et créativité et sa cuisine marie avec talent les produits locaux et les saveurs plus lointaines. Spécialités culinaires : Pluma de cochon ibérique. Service de vin au verre.



Le Cloître

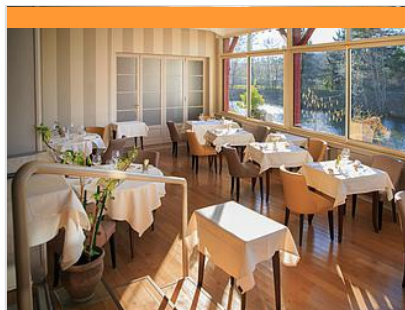
☎ 03 85 59 00 17

16, rue Municipale

6.3 km
📍 CLUNY



Restauration traditionnelle bourguignonne, cadre authentique et soirées concert incontournables. Possibilité d'accueil groupe.



Restaurant de l'Hostellerie d'Héloïse

☎ 03 85 59 05 65#06 04 67 80 24

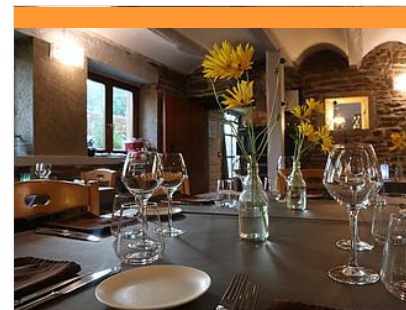
7, route de Mâcon

🌐 <http://www.hostelleriedheloise.com>

7.2 km
📍 CLUNY



Restaurant situé à Cluny depuis de nombreuses années, l'Hostellerie d'Héloïse vous invite à succomber aux plaisirs de la gastronomie dans ses deux salles de restaurant : la véranda située au bord de l'eau, la salle à manger plus intimiste. Le restaurant vous propose une cuisine créative et raffinée des produits de saison en alliant simplicité et générosité dans une ambiance conviviale, cuisine à découvrir accompagnée d'un large choix de vins des différentes régions de France. Pour satisfaire toutes les envies, une sélection de vins est servie au verre et en carafe de 50cl; sélection qui change régulièrement. Convivialité et plaisir des papilles sont les maîtres mots de ce restaurant gastronomique clunisois; et toute l'équipe est ravie et mobilisée pour vous accueillir.



L'Embellie

☎ 03 85 50 81 81

245 route de pont sur GrosneLe bourg

🌐 <https://www.restaurant-lembellie.net>

8.2 km
📍 SAINTE-CECILE



A 5 minutes de Cluny, cuisine soignée, tout est fait maison. BIB Gourmand 2023. Restaurant en pierres apparentes, salle avec cheminée et terrasse ombragée. Nappage en tissu. Spécialités culinaires : produits frais et faits maison (pain également). Carte et menus évoluant avec les produits de saisons. Distributeur de plats fait maison à emporter sans réservation, sur le parking, en libre accès. Menus disponibles et actualisés sur le site internet.



La Table de Chapaize

☎ 03 85 38 07 18

Le Bourg

🌐 <http://www.latabledechapaize.fr>

16.0 km
📍 CHAPAIZE



Dans un cadre harmonieux, nous vous accueillons en toute simplicité dans une ambiance conviviale. Nous vous ferons déguster une cuisine faite maison, gourmande et créative, qui respecte les saisons.



Sortie VTT en famille

☎ 03 85 50 87 14

377 route du 4ème Bataillon de Choc

🌐 <https://www.acrobath.com/>

6.0 km

📍 BERGESSERIN



Rando accompagnée en VTT, La Forêt en Roue Libre ! Sillonnez en famille les chemins forestiers du clunisois à VTT, en compagnie de Quentin, gentil moniteur... Le matériel peut être fourni. Il ne manque plus que vos cuisses et votre bonne humeur ! Deux circuits proposés (pour débutants et justes initiés), possibilité de parcours de mania bilité. Uniquement sur réservation.



Visite classique de la Cité-Abbaye de Cluny

☎ 03 85 59 05 34

6 Rue Mercière

🌐 <https://www.cluny-tourisme.com>

6.3 km

📍 CLUNY



Visite complète de l'abbaye avec plan-guide. Des portes d'Honneur à la Tour des fromages, en passant par le Palais Jean de Bourbon (musée d'art et d'archéologie), les vestiges de la grande abbatiale, le cloître, le farinier et le cellier des moines, + 3 circuits de découvertes de la cité médiévale (de 30 à 50 min), partez à la découverte de la cité et ses maisons médiévales. Les circuits sont ponctués de plaques murales ou lutrins pour une meilleure compréhension du site, le tout avec support papier. Un doute sur votre orientation ? Retrouvez au sol des clous en bronze représentant l'agneau pascal et sa flèche vous indiquant le sens du parcours ! LE PETIT + Téléchargez l'application CluneTour sur votre smartphone pour une visite numérique de la cité-abbaye de Cluny avec des restitutions virtuelles inédites !



Hippodrome de Cluny

☎ 03 85 59 02 27

8 Chemin Georges Malere

🌐 <https://www.hippodrome-cluny.com/>

6.9 km

📍 CLUNY



La Société des Courses de Cluny vous accueille sur l'hippodrome situé à proximité immédiate du centre-ville historique pour des réunions de courses entre mai et septembre. Vous y retrouverez les 3 disciplines des courses hippiques à travers le trot, le plat et l'obstacle ! Dans un cadre unique vous pourrez profiter d'un moment privilégié conciliant le spectacle, le sport et le jeu. Le cheval à Cluny : le trait d'union entre sport et culture !



Des Anes et des Abeilles

4 rue Le Molard

🌐 <http://anes-abeilles.fr/>

10.5 km

📍 BRAY



Partons marcher avec les ânes, accompagné d'un animateur nature. Changeons de rythme en adoptant le pas de l'âne. Nous vous proposons des balades avec des ânes éduqués pour la randonnée, aux alentours d'un bucolique village roman du Clunisois. Nous sommes aussi apiculteurs et nous proposons à la vente notre miel artisanal du pays. Nous développons par ailleurs l'accueil de différents publics fragilisés en utilisant l'âne et la nature en général comme support pédagogique.



Lac de Saint-Point

☎ 03 85 40 54 93

Camping du lac

🌐 <https://www.campingsaintpoint.com/fr/>

13.8 km

📍 SAINT-POINT



Garantie d'un cadre tranquille, loin des bruits de moteurs et de l'agitation du littoral. Ici, pas de souci pour poser sa serviette ou planter son parasol, trouver sa place au soleil est un jeu d'enfant ! Ni moteur, ni vagues, ni courant : vous n'avez aucune excuse pour ne pas piquer une tête, quelle que soit l'heure de la journée. Que vous préfériez faire la planche ou les baignades toniques, vous vous baignez dans une eau douce et vivifiante. Le calme d'une piscine dans un cadre 100 % naturel.



Les belvédères

3.7 km



Château, traduction du "Castellum" romain, conserve de son castel médiéval une tour, où est-elle ? Depuis 1848, elle occupe tout simplement la fonction... de clocher de l'église. Frontalier entre Charolais et Clunisois, pays viticole à l'origine comme le laissent deviner des coteaux arides, Château est devenu progressivement pays d'élevage depuis le milieu du 20e siècle. Certains sentiers et chemins creux se fauillent parmi l'herbe goûteuse. Le chemin des belvédères fait monter l'altimètre jusqu'à 515 m. Il emprunte pour partie le GR 76c et va frôler les collines boisées du Mont Grémoi. Prenant son envol sur la crête, il régale de panoramas d'où l'on découvre avec émerveillement la vallée du Clunisois.



Sur les traces des moines de Cluny

7.0 km



Au départ de Cluny, partez en direction de Massy, découvrez le joli hameau de Bezornay à Saint-Vincent-des-Près, le château du Gros Chigy et admirez les églises romanes de Salornay, Flagy et la belle chapelle de Collonge à Lournand... Nous vous faisons découvrir à travers ce road trip des paysages splendides quelque soit la saison ! Prenez le temps de faire des pauses sur le parcours. Des restaurants vous permettront de prendre du bon temps dans le village de Mazille.



Le Marais des Tilles

7.7 km



Sur la commune de Massilly, le Marais des Tilles est un espace Naturel Sensible. Un sentier découverte vous présente la richesse faunistique, floristique et paysagère de ce milieu protégé. L'accès se fait par la voie verte en partant de la gare direction Cluny (700 m environ).



La ronde des chèvres

☎ 03 85 24 05 95

8.9 km



La balade débute au village de Suin, 593 m au-dessus du paysage. L'horizon sous contrôle, le lieu fut investi par les celtes avant d'accueillir Sedunum, l'un des plus importants camps romains de la région. Au Moyen Age, les Burgondes bâtirent une forteresse, aujourd'hui disparue au profit du beau clocher roman qui règne depuis dix siècles sur un océan de collines. Une table d'orientation légende un panorama ouvrant sur le Mâconnais, le Clunisois, le Brionnais et plus de 50 clochers. Le circuit vous entraîne au cœur de cette vue imprenable tout en ondulations, douces bosses et moutonnements, qu'habille sur une frange ombragée du sentier la forêt charolaise.



Eglise Saint-Denis

☎ 03 85 59 07 18

Le Bourg - Massy

🌐 <http://www.pastourisme71.com/pages/d>

1.7 km

📍 LA VINEUSE SUR FREGANDE



Massy est un hameau du village de La Vineuse-sur-Frégande niché au creux d'un vallon traversé par un ruisseau. Le nom de Massy est mentionné en 904 dans une charte de Cluny, « villa MACIACUS », domaine de MACIACUS, mot formé du nom de famille romain MACIUS suivi du suffixe d'origine gauloise, « -acus. » Edifiée sur l'emplacement de l'ancienne chapelle Saint-Martin (dont il reste quelques vestiges dans l'abside), l'église passe sous le vocable de Saint-Denis, à la présentation des religieux de Cluny. Elle est une des plus anciennes églises du premier art roman dans le Clunisois, mentionnée au cartulaire de Cluny en 932 et 1156.



Eglise de l'Assomption de la Sainte-Vierge

☎ 03 85 59 07 18

101 route des côtes

<http://www.pastourisme71.com/pages/d>
1.7 km

📍 LA VINEUSE SUR
FREGANDE



2

Edifiée au début du XI^{ème} siècle, cette église est représentative du 1^{er} art roman lombard : nef unique charpentée, clocher à arcatures lombardes couvert de lave, abside en cul-de-four. Les locaux du prieuré sont aujourd'hui résidence privée, qu'abrite une enceinte à tour d'angle ronde.



Eglise Saint-Vincent

☎ 03 85 59 07 18

Le Bourg

<http://www.pastourisme71.com/pages/d>

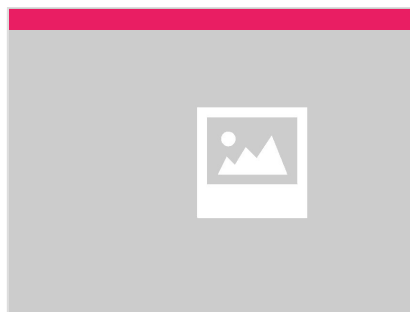
2.6 km

📍 SAINT-VINCENT-DES-PRES



3

Cette église fut construite au XI^{ème} siècle au bord de la rivière La Gande, dans les prairies. Sur la croisée du transept, petite coupole. Nef voûtée d'un étroit berceau porté sur quatre énormes piles rondes et deux colonnes fort minces, surmontées de chapiteaux qui évoquent irrésistiblement ceux de Saint-Martin-du-Canigou. Clocher carré à trois étages.



Eglise Saint-Blaise de Vitry-les-Cluny

☎ 03 85 59 07 18

<http://www.pastourisme71.com/pages/d>

3.5 km

📍 VITRY LES CLUNY



4

Vitry ne prend le nom de Vitry-les-Cluny qu'en 1933 par décret. La commune est divisée en deux agglomérations, le Bourg et Bezormay, reliées entre elles par une route. L'église Saint-Blaise se trouve dans le bourg, à 10 km de Cluny. Elle a été édifiée au XIII^{ème} siècle. En 1746, les religieux de Cluny, coseigneurs de la paroisse, ont leur banc dans le chœur. Mais l'église est vendue à la Révolution, puis rattachée à Massy sous le Concordat. Elle est partiellement reconstruite au XIX^{ème} : la nef a été agrandie en 1858, les voûtes et le clocher ont été rebâties. Une construction en avant de la nef a été réalisée, une demi-travée formant vestibule supporte le nouveau clocher. L'église a été restaurée en 1988, grâce à la Mairie et à une souscription des fidèles.



Abbaye de Cluny

☎ 03 85 59 15 93

Place du 11 Août 1944 Palais du Pape

Gélase

<https://tickets.monuments-nationaux.fr/f>

6.3 km

📍 CLUNY



5

Fondée en 910, l'Abbaye de Cluny rayonne sur l'Europe durant tout le Moyen Âge avec son église abbatiale aux proportions hors du commun : la "Maïor Ecclesia". Les plus hautes voûtes du monde roman témoignent encore aujourd'hui de ce gigantisme. Témoin de la vie quotidienne du monastère, le Farinier, construit au XIII^{ème} siècle a conservé sa charpente d'origine. Il abrite aujourd'hui les chapiteaux provenant du chœur de l'abbatiale. Le Cellier, en partie basse, est également accessible au public. L'abbaye de Cluny renouvellera sa grandeur au XVIII^{ème} siècle par la reconstruction complète des bâtiments monastiques que les moines n'utiliseront que durant quelques décennies. Dans l'immensité du cloître et des galeries, résonnent encore les pas des moines en procession... Nouveautés : - Découvrez les outils numériques à l'abbaye ! Le film Maïor Ecclesia est à nouveau disponible en



Le Carmel de la Paix

☎ 03 85 50 80 54

1346 route du Carmel

<https://www.carmeldelapaix.fr/>

6.4 km

📍 MAZILLE



6

Le Carmel de la Paix est l'œuvre de l'architecte espagnol Jean-Louis Sert, disciple de Le Corbusier. Située au sommet d'une colline, cette construction contemporaine remarquable a été édifiée dans les années 1970. Elle se fonde complètement dans le paysage et détient le label "Patrimoine du XXI^{ème} siècle". Une trentaine de religieuses concilient vie monastique, accueil et travaux agricoles dans l'exploitation d'une ferme et d'un verger, subvenant ainsi à leurs besoins. Les carmélites peuvent accueillir des personnes pour partager un peu de leur vie, de leur prière, de leur travail. Messe tous les jours du lundi au samedi à 11h (se renseigner au préalable). Au carmel, le silence est de rigueur.



Eglise Notre-Dame de l'Assomption

☎ 03 85 24 72 17#03 85 24 75 68

Le Bourg

📄 <https://tourisme.legrandcharolais.fr/>

8.9 km
📍 SUIN



L'église de Suin, implantée légèrement en contrebas du sommet de la butte, est une des plus intéressantes du Charolais. Elle est presque entièrement du XIIème siècle. Seules les premières travées de la nef, destinées à la prolonger, sont du XIXème siècle. Le clocher avec ses baies géminées (ou jumelles) et les décors peints intérieurs s'échelonnant du XIIème au XVIIIème siècle complètent idéalement la découverte de la butte et de son panorama à 360°.



La Butte de Suin

☎ 03 85 24 05 95

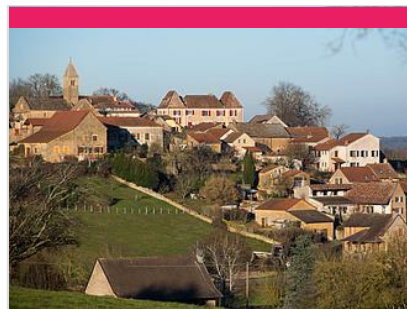
Le bourg

📄 <https://tourisme.legrandcharolais.fr/>

9.1 km
📍 SUIN



Un point de vue incontournable. La butte de Suin culmine à 593 mètres. Un sentier mène à la statue de la Vierge où se trouve une table d'orientation. De là, se dévoile un magnifique panorama circulaire. On aperçoit le Charolais à l'ouest, le Mont Saint-Vincent et Montceau-les-Mines au nord-ouest, la région Chalonnaise au nord-est, le Clunyois à l'est, le Mont Saint-Cyr et les contreforts du Beaujolais au sud. La butte abrita un site fortifié de l'époque celtique jusqu'au XVIème siècle.



Eglise Sainte-Marie-Madeleine

☎ 03 85 50 77 59

Le Bourg

📄 <http://www.pastourisme71.com/pages/d>

9.3 km
📍 TAIZE



Taizé est un petit village perché sur une colline qui domine la Grosne. Les anciennes maisons se serrent autour de son église romane du XIIe siècle, qui est mentionnée en 1156 dans le Recueil des Chartres de Cluny. Elle a été classée en 1913. Elle est ouverte, comme l'église de la Réconciliation, au culte catholique et protestant.



Communauté de Taizé

☎ 03 85 50 30 30

Communauté de Taizé

📄 <http://www.taize.fr>

9.6 km
📍 TAIZE



En 1940, frère Roger fonda dans ce village une communauté monastique qui va très vite rayonner dans le monde entier ; elle compte aujourd'hui une centaine de frères catholiques et de diverses origines protestantes, venant de trente pays. Des rencontres internationales semaine après semaine y rassemblent chaque année des dizaines de milliers de jeunes de tous les continents.



Forteresse de Berzé

☎ 03 85 36 60 83#06 83 24 57 98

Le Château

📄 <http://www.berze.fr>

11.4 km
📍 BERZE-LE-CHATEL



Propriété familiale, construite par les aïeux des propriétaires actuels pour protéger l'abbaye de Cluny, Berzé domine un superbe panorama sur les vignobles de la vallée de Solutré. Construit du XIème au XVème siècle autour de sa chapelle carolingienne, ce château conserve tout son système défensif, treize tours dont deux donjons, son impressionnant châtelet d'entrée et ses salles médiévales. C'est ainsi la plus importante et la mieux conservée des forteresses de Bourgogne. Le château comprend trois enceintes. Chacune d'elle abrite des jardins divers, vergers, potagers, jardin à la française avec ses buis, ses statues, ses charmilles et ses grands ifs taillés en pions d'échec. Du haut de ses terrasses, la vue est splendide sur le Val Lamartinien avec ses vignobles en toile de fond. Lieu de tournage Hollywoodien "The Last Duel" avec Matt Damon et Ben Affleck, Adam Driver et Jodie Cormier de Ridley Scott. En



Château de Cormatin

☎ 03 85 50 16 55

1 grande rue

🌐 <http://www.chateaudecormatin.com>

12.2 km
📍 CORMATIN



La demeure des Marquis d'Huxelles, édifiée de 1606 à 1625, abrite le plus fastueux appartement Louis XIII conservé en France. Cheminées, plafonds et boiseries ont été peints, sculptés et dorés avec une magnifique exubérance pour le favori de la reine Marie de Médicis. Tableaux, tapisseries et meubles d'époque complètent cette évocation séduisante de la "vie de château" à l'époque des "Trois Mousquetaires". La visite permet aussi de découvrir un monumental escalier de pierre (20 mètres de haut), une cuisine du XVIIIème siècle et les opulents salons 1900 d'un directeur d'Opéra. Le jardin, dans l'esprit de l'époque baroque, propose sur 12 ha parterres fleuris, grand labyrinthe de buis avec volière-belvédère, potager, théâtre de verdure, pièces d'eau et arbres remarquables.



Château de Saint-Point - Lamartine

☎ 06 73 01 94 59

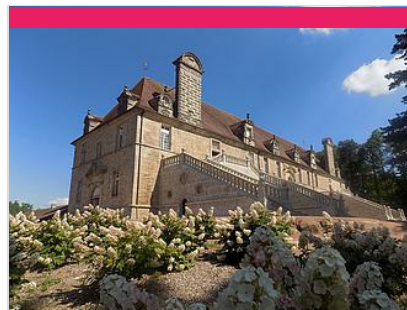
316 route du château de Lamartine

🌐 <https://chateaudelamartine.fr>

13.1 km
📍 SAINT-POINT



Saint-Point, château des XIIe et XIVe siècles, classé Monument Historique et Maison des Illustres, devient à partir de 1820 la demeure familiale du poète et homme politique Alphonse de Lamartine. Considéré comme le père du Romantisme en littérature, il est également l'un des fondateurs de la IIe République et contribue à l'abolition de l'esclavage, de la peine de mort politique ainsi qu'à l'instauration du suffrage universel. Il reçoit le château de Saint-Point en avance d'hoirie, lors de son mariage avec une aristocrate anglaise, Mary-Ann Birch, et entreprend de le restaurer dans le style gothique anglo-saxon, découvert lors d'un voyage en Angleterre. Lamartine fait notamment construire une galerie quadrilobée, un porche gothique et aménage des jardins à l'anglaise. La visite du château de Saint-Point comprend la chambre et le cabinet de travail d'Alphonse de Lamartine, meublés tels qu'ils l'étaient à l'époque.



Ecuries du château de Chaumont en Charolais

☎ 03 85 24 26 30

Château de Chaumont

🌐 <http://www.chaumont-laguiche.fr>

13.2 km
📍 SAINT-BONNET-DE-JOUX



L'une des plus grandes écuries privées d'Ancien Régime en France. Le domaine est dans la même famille depuis six siècles. Les écuries ont été bâties entre 1648 et 1652 par Henriette de La Guiche, filleule d'Henri IV, pour la garde princière de son époux, Louis Emmanuel de Valois, petit-fils du roi Charles IX, colonel général de la cavalerie légère. François Blondel, architecte de Louis XIV, revendique en être l'auteur. Les façades richement ornées de ce palais équestre, rythmées par deux escaliers monumentaux, ont été préservées à la Révolution. L'architecture et l'agencement intérieurs, inspirés d'un ingénieux projet de Léonard de Vinci, en font les plus italiennes des écuries de France.



Château de Brancion

☎ 03 85 32 19 70

Site Médiéval de Brancion

🌐 <http://www.chateau-de-brancion.fr>

19.0 km
📍 MARTAILLY-LES-BRANCION



Au cœur de la route romane qui relie les abbayes de Tournus et Cluny, perché sur un éperon rocheux, Brancion vous accueille et vous emmène à la découverte d'un Moyen Âge rêvé : porte fortifiée, donjon dominant le village et l'église romane, panoramas exceptionnels et flâneries dans un site entièrement piéton. Enscerré dans un écrin de verdure, le château est un lieu où le temps semble s'être arrêté. Il a la particularité d'offrir une évolution de l'architecture castrale, de l'époque carolingienne aux guerres de Religion. * Les ruines du logis de l'An Mil, l'un des rares exemples connus en France de grande salle seigneuriale du début du XIème siècle. * Le château seigneurial des XIIème et XIIIème siècles avec le logis de Beaufort et ses tours défensives, la tour du Trésor et le donjon haut de plus de 20 mètres qui offre un panorama exceptionnel à 360°. * Le château ducal du XIVème siècle avec le logis de



La Roche de Solutré

☎ 03 85 35 82 81

Chemin de la Roche

🌐 <https://www.rochedesolutre.com>

20.5 km
📍 SOLUTRE-POUILLY



Point de vue incontournable à ne pas manquer. Sur le Grand Site de France Solutré Pouilly Vergisson, la Roche de Solutré culmine à 493 mètres. Spectaculaire escarpement calcaire, au milieu des vignobles du Mâconnais. Les roches de Solutré-Pouilly, Vergisson et le Mont Pouilly font partie de l'élite des Grands Sites de France. Situé à l'extrême sud de la Région Bourgogne Franche-Comté, le Grand Site de France Solutré Pouilly Vergisson est un espace naturel protégé et un site touristique renommé. C'est également le lieu de promenade préféré des Mâconnais. Le territoire du Grand Site de France Solutré Pouilly Vergisson s'étend sur six communes : Solutré-Pouilly, Vergisson, Davayé, Prissé, Fuissé et Charnay-lès-Mâcon. La richesse de la diversité biologique des lieux, caractérisée par la présence d'espèces rares et d'associations végétales remarquables, est reconnue au niveau européen : les Roches de



